

CRA 

ČESKÉ RADIOKOMUNIKACE

# FIREMNÍ A TRŽNÍ VÝZVY NA CESTĚ K ROZVOJI IoT TRHU

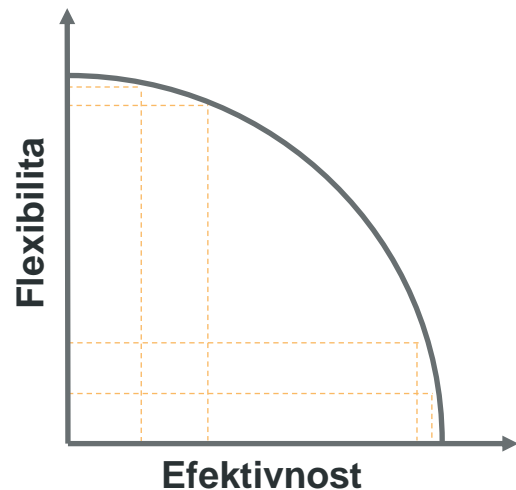
MARTIN GEBAUER | CEO

25.5.2018 | NÁRODNÍ TECHNICKÁ KNIHOVNA | PRAHA

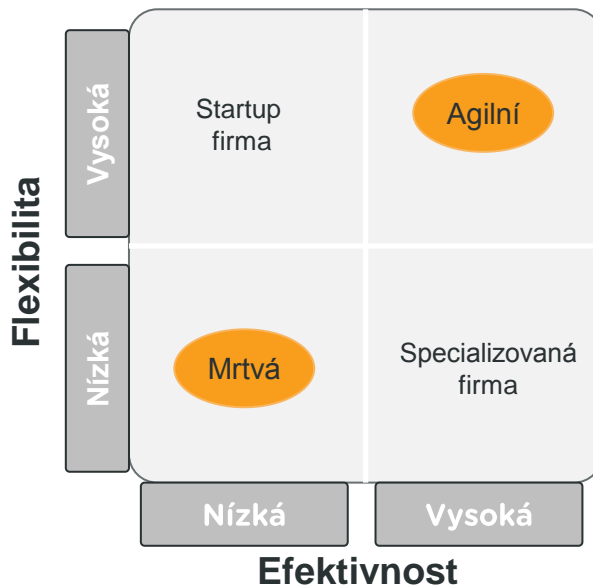
# DILEMA ZAVEDENÝCH KORPORÁTNÍCH FIREM PŘI VSTUPU DO NOVÝCH ROZVOJOVÝCH OBLASTÍ

Rovnováha mezi efektivností a flexibilitou?

Kompromis nebo nová hranice?

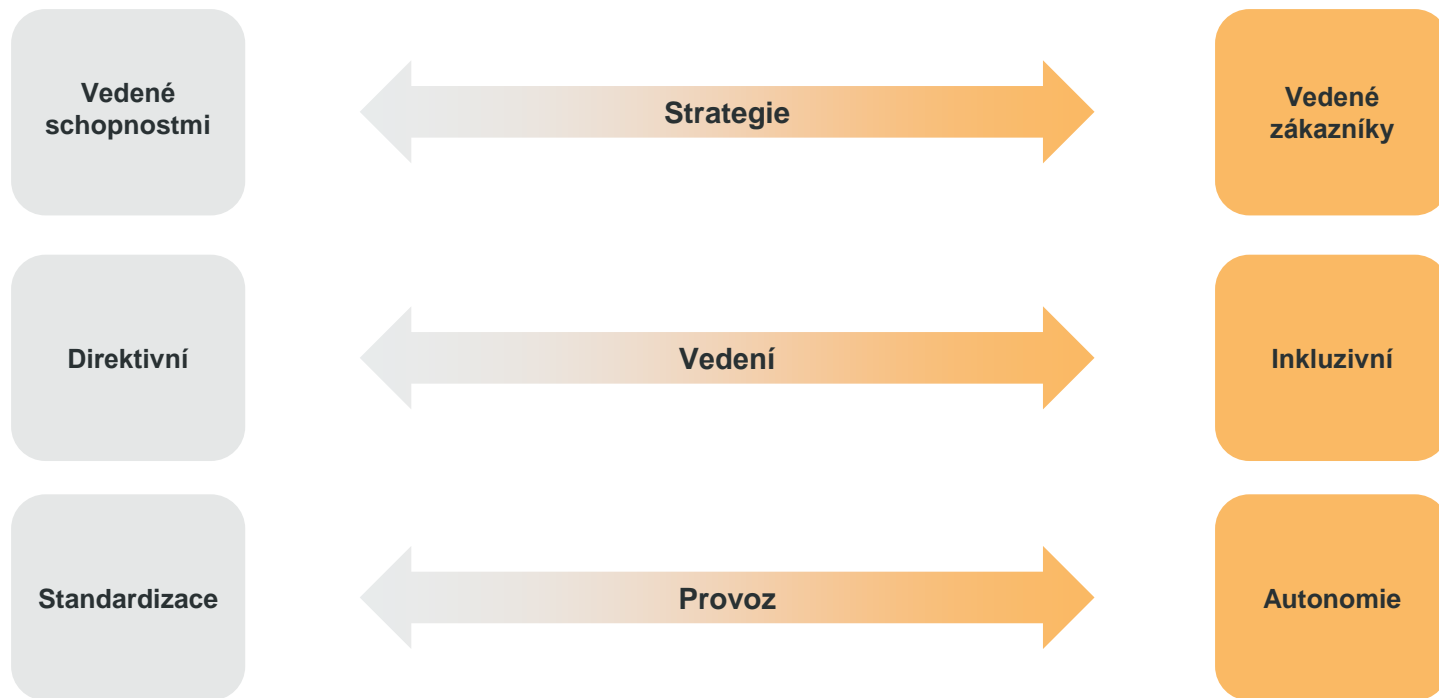


„Jasně, ale vážně jsme na hranici?“



„Jak daleko a v jakých oblastech?“

# VZNIKÁ NAPĚTÍ MEZI EFEKTIVITOU A FLEXIBILITOU...



# PROTO JE POTŘEBA ZMĚNU FIREMNÍ KULTURY A JINAK ROZVOJOVÉ OBLASTI NEBUDOU ÚSPĚŠNÉ...

## Klasické uspořádání do sil

### NEJISTOTY USPOŘÁDÁNÍ DO SIL

- Oblastní experti
- Soutěživost mezi odděleními
- Chybějící důvěra v kolegy

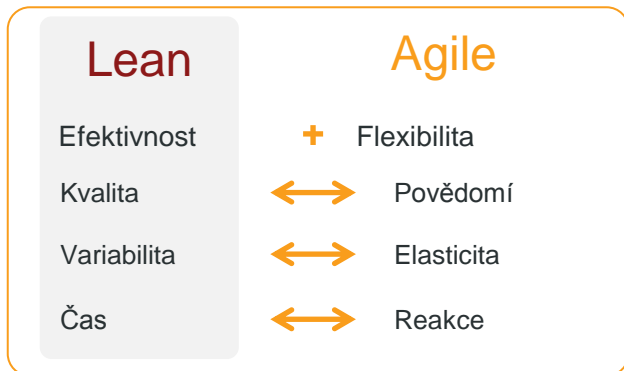


### TYPICKÉ CHOVÁNÍ

- Pasivně agresivní
- Risk averzní
- Role oběti
- Obviňování



**REAKTIVNÍ MÓD**



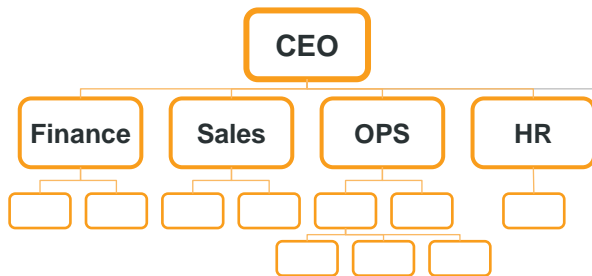
### TYPICKÉ CHOVÁNÍ

- Detekce a reakce na trendy, čtení signálů
- Aktivní přístup
- Vzájemná informovanost
- Inovativní myšlení
- Sdílení napětí



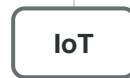
**PROAKTIVNÍ MÓD**

# ZVLÁŠTNÍ PÉČE PRO NOVÉ PROJEKTY TYPU IoT JE NA MÍSTĚ...



## USPOŘÁDÁNÍ INFRASTRUKTURNÍ FIRMY

- Zaměření na efektivnost
- EBITDA rozhoduje o úspěchu
- Dlouhodobé B2B vztahy
- 99.999 SLAs, spolehlivost je klíčová
- Opatrnější přístup v rozvojových produktech, defenzivní strategie



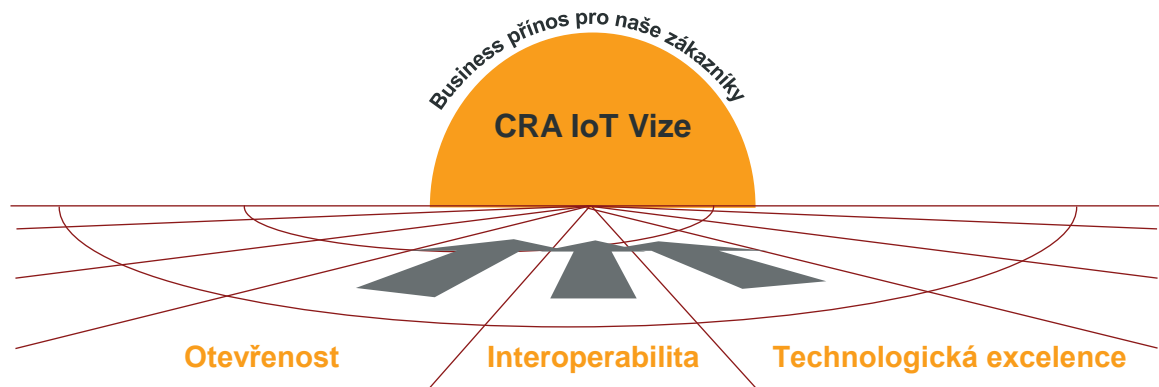
## IOT CLUSTER ÚZCE SPOLUPRACUJE S EXISTUJÍCÍ STRUKTUROU FIRMY

- Přímo pod vedením CEO
- Flexibilní a agilní kultura
- Startupové myšlení
- Rozhoduje vývoj produktu
- Ustanovuje partnerský ekosystém
- Pozitivní přístup, lámání bariér, přijímání přiměřených rizik

„Teprve ve správný moment, ve správné fázi vývoje produktu, je IoT zase začleněno do struktury firmy“

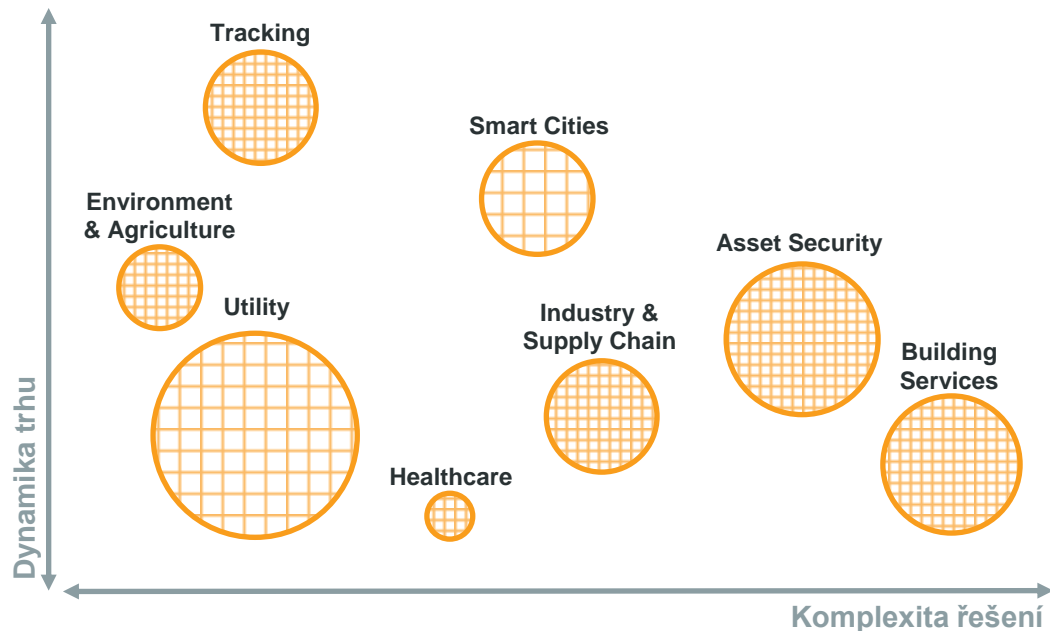
# MÁME DLOUHODOBOU IoT VIZI

1. Přední poskytovatel nízkonapěťových sítí IoT v ČR
2. Vlastní infrastrukturní platforma IoT (PaaS)
3. Klíčový mezinárodní roamingový partner LoRaWAN
4. Významný hráč v oblasti zpracovávání a ukládání IoT dat (PaaS / SaaS) v CEE



# ACH TY NEPŘESNÉ ODHADY POTENCIÁLU TRHU A ČASOVÁNÍ JEJICH PŘEDPOKLADŮ

## Analýza zacílení jednotlivých segmentů IoT



Pozn.: Velikost bubliny indikuje velikost segmentu  
Vzorek bubliny indikuje fragmentaci zákazníků na daném trhu.

Segment	Pokrytí	CRA Relevance
Utility	Indoor Urban	★★★★
Smart Cities	Outdoor Urban	★★★★
Industry & Supply Chain	Indoor Zones	★★★
Environment & Agriculture	Outdoor Rural	★★★★★
Tracking Services	Outdoor National	★★★
Asset Security	Indoor Urban	★★
Healthcare	Indoor Urban	★
Building Services	Indoor Urban	★



# STRATEGICKÝ PŘÍSTUP PŘI TVORBĚ PRODUKTŮ

Produktová nabídka musí mít pro zákazníka hodnotu a odlišení od konkurence

**Modulární nabídka v celém hodnotovém řetězci** – Zařízení, Připojení, Zpracování v Cloudu, Aplikace

Nízkonákladový provozní model **využívající CRA infrastrukturu** – věže a datová centra s omezením nutnosti vnější infrastruktury

**Individuální přístup k zákazníkům**



Data **neopouštějí** zeměpisné území České republiky.

**Zabezpečení všech prvků propozice**, využitím infrastruktury CRA.

Veškerá data, infrastruktura a informace zůstávají ve **spravovaném a zabezpečeném prostředí**.

Jeden partner pro IoT připojení **pro celostátní pokrytí**.

**Grow as you need (rostete jak potřebujete)** model.

**Jednoduchý a transparentní** komerční model.

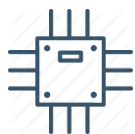
# STRUKTURA JEDNOTLIVÝCH PRODUKTŮ Z HLEDISKA HODNOTOVÉHO ŘETĚZCE



Telekomunikační služby & připojení



Cloudové služby & uložení



Zařízení & aplikace

## BALÍKOVÁ NABÍDKA

Udrží ziskovost a vysokou hodnotu pro zákazníka

## END-TO-END ŘEŠENÍ

Řídit výpovědi a přímý vztah s koncovým zákazníkem

### START-UP BALÍČEK

Připojení k síti, Hosting aplikací

### PILOTNÍ BALÍČEK

Připojení k síti, Hosting aplikací, ukládání dat

### INDIVIDUÁLNÍ NABÍDKA

Připojení k síti, Hosting aplikací, ukládání dat, data management, Individuální cenotvorba

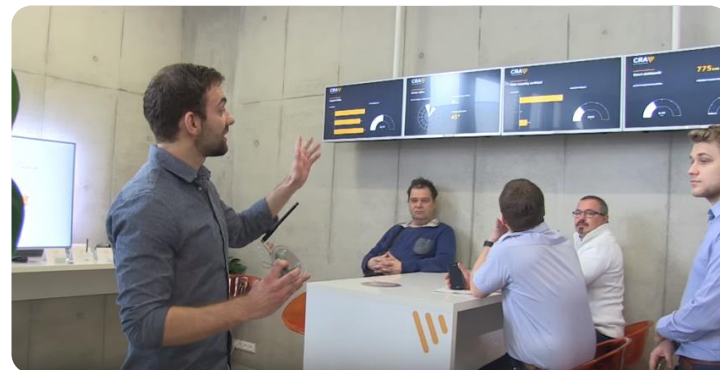
### INTEGROVANÉ ŘEŠENÍ

Řešení na míru pro konkrétní vertikální odvětví

# „POVZBUZENÍ A OSVĚTA” NA ZAČÍNÁJÍCÍM TRHU IoT JE ZÁSADNÍ

## CRA IoT HUB

- Seznámení se širokou paletou IoT zařízení
- Možnost „osahat“ si zařízení a experimentovat
- Inspirovat se příklady praktických využití na trhu
- Start up balíček i pro nadšence s úzkým zaměřením
- Možnost navrhnout vlastní senzor



# CERTIFIKACE IoT

Jako reakce na nedostatek kvalitních koncových zařízení

## IoT CERTIFIKACE

- Trh IoT HW je daleko fragmentovanější, teprve se vyvíjí
- Chybí standardizace, normy, dokumentace
- CRA se ujala role certifikační autority na českém trhu
- Vytváří katalog certifikovaných zařízení
- Jak formální, tak funkcionální testy (testy stability, zátěžové testy)
- Technický účel pro validaci/ legitimizaci výrobců





## PARTNERSKÝ PROGRAM

- Klíčem k rozvoji trhu je budování partnerských vztahů
- Zdravý ekosystém IoT povede ke kolektivnímu lámání bariér

- Obchodní
- Strategický
- Výrobní (HW)
- E2E
- Aplikační
- Integrační
- Distribuce
- Prototyping

## ODKAZY NA STRÁNKY CRA

**CRA dedikované IoT stránky** – [pripoj.me/](https://pripoj.me/)

CRA Summer Jamy

– [pripoj.me/summer-jam/](https://pripoj.me/summer-jam/)

CRA IoT Hackathony

– [pripoj.me/cra-iot-hackathon/](https://pripoj.me/cra-iot-hackathon/)

CRA IoT HUB

– [pripoj.me/hub/](https://pripoj.me/hub/)

**Webová aplikace CRA**

– [www.triobo.online/cra-neopublic/](https://www.triobo.online/cra-neopublic/)





**Děkuji za pozornost!**